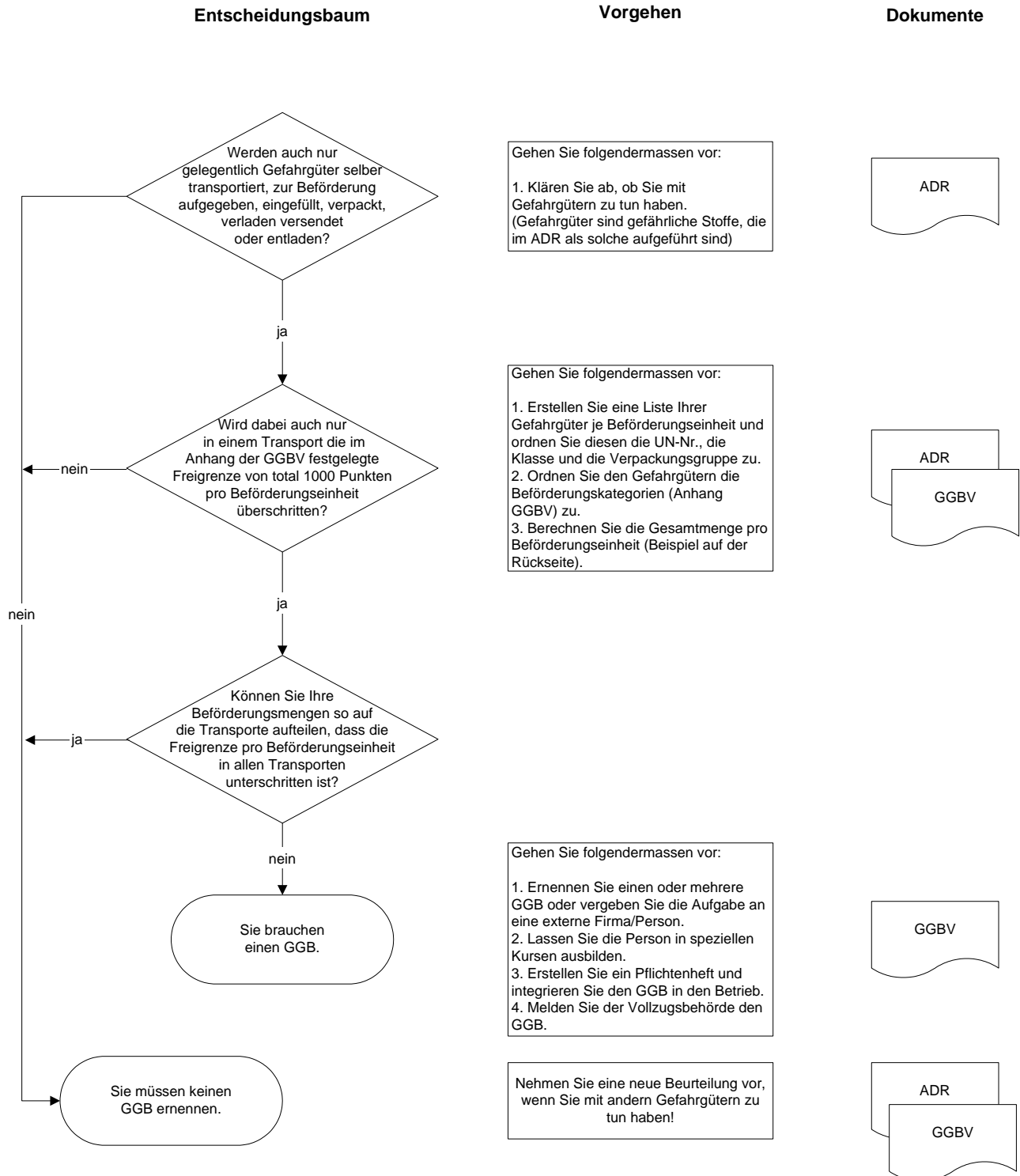
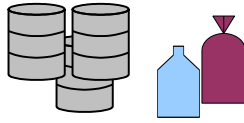


Merkblatt – Entscheidungshilfe GGB



Berechnungsbeispiele:

Folgende Ladungen werden auf einem LKW befördert:



Ladung 1:

- 1 Fass à 200 Liter konzentrierte Essigsäure
- 2 Bidon à 60 Liter Diesel
- 3 Fass à 200 Liter Altöl

Produkt	UN Nr.	Gefahren-Klasse	Verpackungs-Gruppe	Beförderungs-Kategorie	Zulässige Höchstmenge (Freigrenze)	Multipli-kator	Menge	Massen-punkte
Essigsäure	2789	8	II	2	333	3	200	600
Diesel	1202	3	III	3	1000	1	120	120
Altöl	<i>Kein Gefahrgut nach ADR</i>							
Total								720

Die gesamte Ladung umfasst 720 Massenpunkte.

Die Freigrenze von 1'000 Massenpunkten wird nicht überschritten, daher ist **kein GGB nötig**.

Ladung 2:

- 2 IBC à 450 Liter Kerosin
- 1 Fass à 100 Liter konz. Phenollösung
- 1 Kleingebinde à 500 g Kaliumcyanid

Produkt	UN Nr.	Gefahren-Klasse	Verpackungs-Gruppe	Beförderungs-Kategorie	Zulässige Höchstmenge (Freigrenze)	Multipli-kator	Menge	Massen-punkte
Kerosin	1223	3	III	3	1000	1	900	900
Phenollösung	2821	6.1	II	2	333	3	100	300
Kaliumcyanid	1680	6.1	I	1	20	50	0,5	25
Total								1225

Die gesamte Ladung umfasst 1225 Massenpunkte.

Die Freigrenze von 1'000 Massenpunkten wird überschritten, daher ist ein **GGB erforderlich**.